

FASE FENOLOGICA

RIPOSO VEGETATIVO

PAROLE CHIAVE: ROGNA DELL'OLIVO, OCCHIO DI PAVONE, CONCIMAZIONE

BOLLETTINO

OLIVO

15.12.2023

Prossimo bollettino a gennaio 2024

TECNICI

AREALE GARDESANO

Olmo Bonzi: 340-0002464

Paolo Zani: 328-4933440

Deborah Madernini: 347-2723570

AREALE SEBINO

Luigi Alberti: 340-8903484

AREALE LARIANO

Riccardo Pozzi: 334-8154399



Oliveto in Valtenesi

Settimane autunnali che si avviano verso l'inverno con temperature rigide. La fase fenologica rilevata è riposo vegetativo per tutte le varietà. Le temperature rigide bloccano totalmente l'attività degli insetti fitofagi dell'olivo che ormai stanno tutti svernando. Il clima rigido sta rallentando le infezioni di occhio di pavone (*Spilocaea oleaginea*).

SITUAZIONE FITOSANITARIA

Le attività da svolgere all'interno dell'oliveto a questo punto della stagione risultano essere molto poche. Se non fosse già stato eseguito si raccomanda un trattamento rameico post raccolta contro al complesso batterico che causa la rogna dell'olivo di proliferare, inoltre il rame funge da protettivo anche nei confronti di cicloconio (occhio di pavone).

Il periodo risulta idoneo per le analisi del terreno al fine di stabilire il corretto piano di concimazione dell'oliveto

MISURE AGRONOMICHE



Tipici sintomi d'infezione da occhio di Pavone- Areale Gardesano

Si segnala che Regione Lombardia ha indetto un bando aperto in data 06/11/2023, dedicato all'ammodernamento dei frantoi oleari. La dotazione finanziaria del bando sarà 430.000 euro per gli impianti nelle zone di produzione dell'olio extravergine di oliva a denominazione comprese nelle DOP 'Garda' e 'Laghi lombardi'. Per chi fosse interessato si allega il link per consultare il bando:

<https://www.bandiregione.lombardia.it/procedimenti/new/bandi/bandi/agricoltura-pesca/agricoltura/innovazione-meccanizzazione-settore-agricolo-alimentare-ammodernamento-frantoi-oleari-RLM12023032523>

Si rammenta che la scadenza del bando è fissata al 15/01/2024

NOTIZIE

In tutto l'areale gli olivi sono in riposo vegetativo dato le temperature ormai quasi invernali.

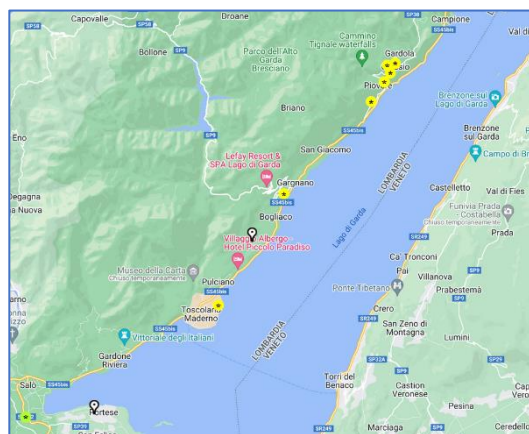
Gli insetti fitofagi sono ormai tutti in fase di svernamento e non costituiscono una minaccia per le piante di olivo in questo periodo dell'anno.

Per chi non l'abbia ancora fatto si consiglia di **eseguire un trattamento rameico per la protezione dalla rogna dell'olivo**. Si segnalano un rallentamento delle **infezioni da occhio di pavone** che risultano presenti in tutto l'areale anche se ormai di entità più lieve, poiché l'abbassamento delle temperature per l'arrivo della stagione invernale sta rallentando lo sviluppo della malattia. **È sconsigliato** eseguire **potature** a ridosso dell'inverno, poiché le piante indebolite risultano essere suscettibili al freddo invernale, inoltre la pianta non è in grado di cicatrizzare le ferite che restano esposte agli agenti atmosferici e maggiormente attaccabili dai patogeni fungini.

In questo periodo è **consigliata un'analisi del terreno** per impostare un corretto piano di concimazione utile per diminuire l'alternanza produttiva e per **prevenire eventuali carenze di micro e macro-elementi**.



Segni d'infezione da occhio di Pavone– Alto Garda



AREALE GARDA

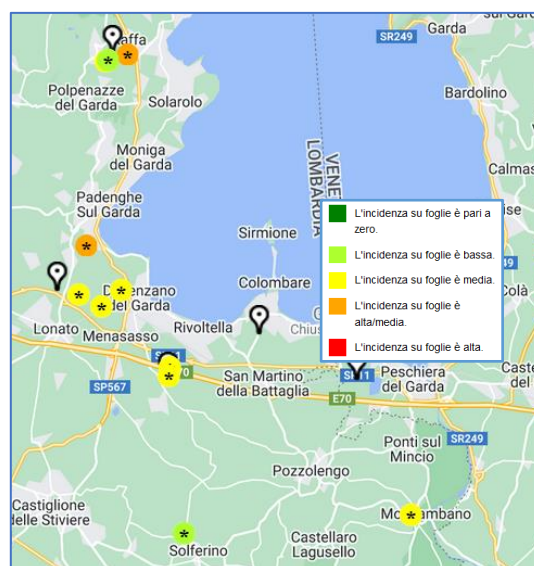
Mercoledì 20 dicembre 2023- dalle ore 19,00 alle 20,30

Presso la "Sala Consiliare" del comune di Monzambano (MN), Piazza Vittorio Emanuele III, 13

AIPOL nell'ambito del progetto **DI COOPERAZIONE "OLIVICOLTURA 2030 2.0"** avente come partner il GAL GARDA E COLLI MANTOVANI

Organizza un convegno aperto a tutti dal titolo: **"LE AVVERSITÀ DELL'OLIVO E LE PROBLEMATICHE DELL'ANNATA NEL BASSO GARDA "**

INFO



Percentuale di foglie che presentano infezioni da occhio di Pavone

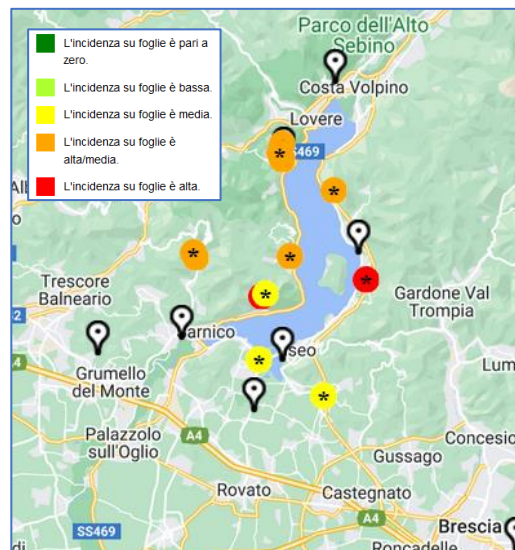
La stagione invernale è ormai alle porte, gli olivi sono completamente in riposo vegetativo. Poco diffusi i casi di filloptosi da patologie fungine, in particolare le infezioni da occhio di pavone (*Spilocaea oleaginea*).

Sospendere i trattamenti a base di rame, infatti potrebbero verificarsi problemi di fitotossicità.

Effettuare concimazioni organiche con compost o letame maturi. Non potare gli olivi.

Procedere con la filtrazione, travaso e analisi dell'olio prodotto.

AREALE SEBINO



Percentuale di foglie che presentano infezioni da occhio di Pavone

Per maggiori informazioni riguardo al bando Frantoi si allega il link a Lombardia notizie con l'articolo completo:

<https://www.lombardianotizie.online/bando-ammodernamento-frantoi/>

LINK UTILI



La fase fenologica rilevata è **riposo vegetativo**.

le temperature invernali di questo periodo hanno portato le piante ad entrare nella fase di **riposo vegetativo**. Con esse anche i **patogeni fungini** come occhio di pavone **hanno rallentato il loro sviluppo**.

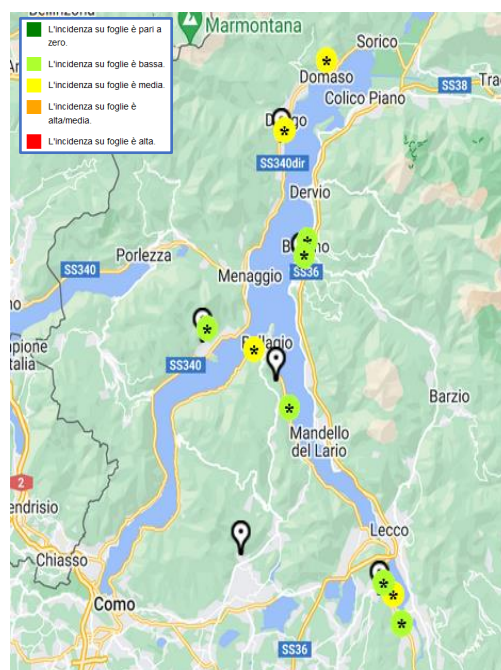
In questo momento è opportuno **procedere con le analisi del suolo**, da effettuare una volta ogni cinque anni, così da redigere un piano di concimazione efficace a ridurre il fenomeno dell'alternanza produttiva. Una volta eseguite le analisi è opportuno cominciare a distribuire al suolo una restituzione di potassio e fosforo in base alle esigenze specifiche.

AREALE LARIANO

Per ulteriori segnalazioni o dubbi, contattare i tecnici AIPOL scrivendo a: info@aipol.bs.it o telefonando allo 0365/651391 dalle 9.00 alle 12.30 o contattare i tecnici di zona

Preghiamo di segnalare eventuali errori presenti nel bollettino all'indirizzo mail: olmo.bonzi@aipol.bs.it

INFO



Percentuale di foglie che presentano infezioni da occhio di Pavone



A nome di AIPOL e di tutti i GAL promotori del progetto: il GAL GardaValsabbia, i GAL Garda e Colli Mantovani, GAL quattro parchi Lecco e Brianza e GAL Valle Seriana e dei Laghi Bergamaschi e di tutti i tecnici che in questi mesi hanno raccolto i dati per permettere la redazione di questo bollettino:

“Vi auguriamo un felice Natale e buone feste vissute in serenità con i vostri cari”

