



olivicoltura
2030

OLIVICOLTURA 2030 BOLLETTINO OLIVO

23.07.2021

GARDA	CONTATTI
Deborah Madernini	3472723570
Paolo Zani	3284933440
Chiara Gazzaniga	3397200847
SEBINO	
Matteo Ghilardi	3283033822
Luigi Alberti	3408903484
LARIO	
Giandomenico Borelli	3398027022
Michele Dell'Oro	3318581123

Supervisione scientifica
Giovanni Minuto - CeRSAA

FASE FENOLOGICA

ACCRESIMENTO FRUTTI

Accrescimento drupe -
pre-indurimento nocciolo
(Frantoio, Casaliva Leccino)

FASE FENOLOGICA CULTIVAR DI RIFERIMENTO

Accrescimento drupe - Pre-indurimento nocciolo

ATTIVITA' DI MONITORAGGIO

Forte presenza di cimice asiatica in tutti gli stadi su tutto il territorio Gardesano. Si evidenzia una notevole cascola verde delle olive, laddove non sono stati eseguiti trattamenti insetticidi. Durante le operazioni di monitoraggio si è verificato un aumento del volo da parte della mosca dell'olivo; stabile ma in aumento il volo di *Euzophera*.

SITUAZIONE FITOSANITARIA

Le piante si presentano scariche di oliva (ad eccezione di qualche oliveto) cascola in continuo aumento. Si sono verificate le prime punture da parte della mosca olearia specialmente negli areali (Moniga del Garda, Manerba del Garda, Polpenazze del Garda, Puegnago del Garda, San Felice del Benaco, Salò, Lonato e Desenzano) e sulle varietà precoci come FS17. Si evidenzia una forte presenza di *Margaronia* nella zona di Toscolano Maderno, mentre nel resto dell'areale gardesano vi è una leggera presenza. In aumento i nuovi tubercoli di Rogna sulla varietà casaliva.

AREALE GARDA

FASE FENOLOGICA CULTIVAR DI RIFERIMENTO

accrescimento drupe (Leccino, Frantoio, Sbresia)

ATTIVITA' DI MONITORAGGIO

Segnalata la presenza di cimice asiatica in tutti gli stadi. Presenza di cascola verde severa in tutti gli areali. Intensificazione della presenza di adulti di mosca dell'olivo con deposizioni e presenza di larve di 1° età. Presenza di adulti di cocciniglia mezzo grano di pepe. Si segnala la presenza dei primi stadi neanidali negli areali meglio esposti.

SITUAZIONE FITOSANITARIA

Cascola verde presente in misura intensa in pressoché tutti gli areali considerati. Si segnala che in alcuni oliveti del basso Sebino la produzione è più che dimezzata, mentre nelle altre zone, in alcuni oliveti monitorati, è pressoché terminata la presenza di drupe in pianta. Presenza di deposizioni di mosca dell'olivo negli areali più precoci (Grumello del Monte, Carobbio degli Angeli, Scanzorosciate, Cenate sotto, Predore, Clusane, Riva di Solto, Marone, Sale Marasino, Sulzano, Iseo, Montisola). Monitorare attentamente la presenza di eventuali deposizioni di mosca dell'olivo.

AREALE SEBINO

CONSIGLI DI INTERVENTO

Si consiglia di intervenire contro la cimice asiatica "solo se presente" con insetticidi. Non è consigliato effettuare trattamenti larvicidi contro la Mosca Olearia, per chi pratica la lotta Biologica si consiglia l'utilizzo abbattenti o repellenti come: caolino, zeolite, trappole a cattura massale, Spintor Fly o Naturalis.

CONSIGLI DI INTERVENTO

Si suggerisce l'impiego di trattamenti insetticidi nei confronti di *Halyomorpha halys* solamente in concomitanza di rinvenimento dell'insetto. Nelle zone più precoci si consiglia di procedere con il secondo trattamento qualora si riscontrasse ancora cascola anomala. Controllare eventuali deposizioni di mosca dell'olivo negli oliveti meglio esposti e in fase di pre indurimento delle stesse, in concomitanza di cimice asiatica, si suggerisce un trattamento con acetamiprid. Per chi adotta una tecnica attract and kill o di allontanamento si consiglia di posizionare trappole di cattura massale (fly pack, eco trap, spintor fly e simili) o repellenti (caolini, zeoliti e simili).

FASE FENOLOGICA CULTIVAR DI RIFERIMENTO

accrescimento drupe (Frantoio, Leccino)

ATTIVITA' DI MONITORAGGIO

Rilevata la presenza di cimice asiatica, con sovrapposizione dei diversi stadi e aumento degli individui adulti. Aumento delle catture di mosca olearia. Presenza sporadica di adulti di *Euzophera pinguis*. Catture di adulti di *Euzophera bigella* ed *Euzophera pinguis* quasi azzerate.

SITUAZIONE FITOSANITARIA

Cascola precoce ubiquitaria, particolarmente intensa nel basso lago, con molte piante ormai scariche. Mosca olearia in generale aumento, con presenza delle prime punture negli areali più precoci.

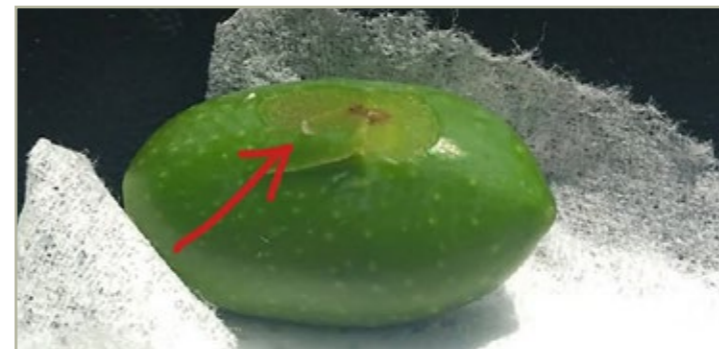
AREALE LARIO

MISURE AGRONOMICHE

Si raccomanda di eseguire con regolarità gli sfalci del manto erboso.



PUNTURA DI MOSCA



LARVA DI MOSCA PRIMA ETÀ



STADI DEPERIMENTO DRUPE

CONSIGLI DI INTERVENTO

Monitorare attentamente la presenza di cimice asiatica e, nel caso di riscontro positivo, intervenire con prodotti insetticidi. Per quanto riguarda la mosca olearia, avviare o intensificare i trattamenti con prodotti contenenti sostanze attrattive e abbattenti (attract and kill) o l'utilizzo di repellenti (caolino, zeoliti), laddove si intenda attuare una lotta adulticida; attendere ancora prima di realizzare trattamenti con prodotti curativi.

USI DI EMERGENZA PER LA DIFESA DELL'OLIVO (ART. 53 REG CE 1107/2009)

EXIREL BAIT

In data 02/07/2021 è stato autorizzato l'uso emergenziale del prodotto fitosanitario EXIREL BAIT 2021. Questo insetticida è commercializzato in Combi Pack (COMBI PACK OLIVO 2021) con l'esca proteica VISAREL, per il controllo della mosca dell'olivo.

Attualmente il prodotto è in fase di etichettatura da parte della Ditta agrochimica e sarà disponibile nelle rivendite presumibilmente a partire dalla prima decade di agosto.

Exirel Bait 2021 è un prodotto a base di Cyantranilprole, un nuovo insetticida altamente efficace contro la mosca dell'olivo.

DENTAMET SYM

In data 19/07/2021 è stato autorizzato l'uso emergenziale del prodotto fitosanitario DENTAMET SYM per il contenimento della cimice asiatica su olivo.

Il prodotto è a base di rame metallo (rame solfato tri-basico) attivo nel contenimento del *Pantoea carbekii*, presente sulle uova di *Halyomorpha halys*. Tale azione comporta la riduzione della flora intestinale delle neanidi causandone la morte o generando malformazioni che ne compromettono la sopravvivenza.

NEWS E AGGIORNAMENTI